

パーツカタログ

4サイクル エンジン

FH580V

製品コード	備考
FH580V-AE50	草刈機
FH580V-BE50	

川崎重工業株式会社

このパーツカタログは、部品補給用として用意されている部品及び組立品（アセンブリー）を掲載しています。部品交換が必要になった場合は、必ず純正部品を使用して下さい。この部品は品質及び性能を保証する厳しい検査に合格しております。

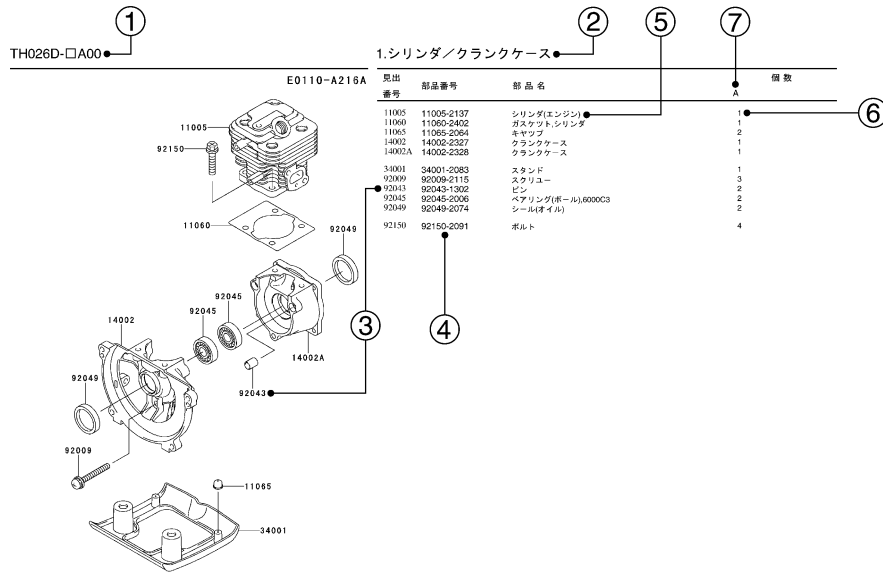
1. 部品注文の仕方

- 1) 部品注文される時は、その製品コードに対応したパーツカタログを必ず使用して下さい。その製品とパーツカタログ上の改訂コードをチェックして下さい。

製品コード (例) : FA130D-**AA00**
↑ 製品改訂コード

- 2) 部品注文には、このパーツカタログに記載通り正確に部品コード（英数字すべて）を明記して下さい。
- 3) このパーツカタログのイラストにない部品は切離して販売されておりません。イラストの完成組部品（コンプリーユニット）または、組立品（アセンブリー）だけ部品補給用として販売いたしております。

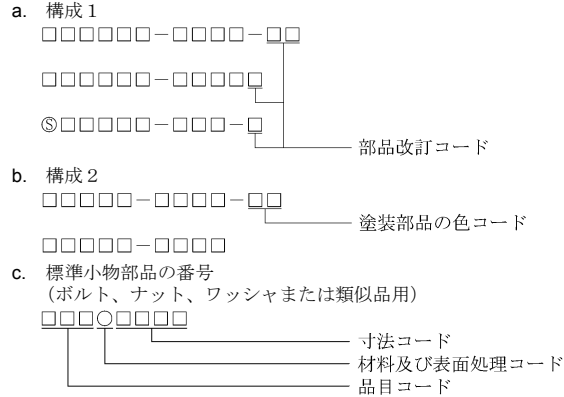
2. パーツカタログの形式の説明



- 1) **製品コード**
このコードは、このパーツカタログが適用される製品コードを示しています。製品コードの一部である製品改訂コードは省略されています。
- 2) **部品グループ標示**
この標示は、その頁に掲載されているイラスト部品群の代表名称です。
- 3) **見出番号**
見出番号はイラストとテキストの間をつなぐ番号として、それぞれに表示されています。

4) 部品番号

これは部品注文の鍵です。このパーツカタログでは以下の部品番号が使われています。



5) 部品名・記事及び追加情報

追加情報として、部品の使用部位及び寸法又は製造番号等がここに記されています。必要とする部品の探し出しと確認にこれらを用いて下さい。

部品番号が製品改訂コードの変更なしに変更され、かつ変更された部品が互換性のない場合は、製品の製造番号が次のように注記されます。

- 例:
- (FA130 - 100001) : 影響を受ける組部品 (ユニット) は、その製品の始めからこの製造番号迄です。
 - (FA130 - 100002 -) : 影響を受ける組部品 (ユニット) は、その製品の始めからこの製造番号以降です。
 - (FA130 - 100002 - FA130 - 110001) : 影響を受ける組部品 (ユニット) は、その製品の始めからこの製造番号の範囲です。

6) 個数

数字はイラスト上の使用部位で、かつ明示された製品改訂コードに対して必要な部品数量を示します。この欄に*印がある場合は、その部品がその製品で代替品として使うことが出来、かつ在庫がなくなる迄供給されることを意味します。

注：小物部品のなかには、販売単位で供給されるものがあります。
 例：もしボルト 6ヶを注文されましたも、販売単位が 5ヶの場合、そのボルトの 2 単位 (10ヶ) を供給させていただきます。

7) 製品改訂コード

このコードは、補給部品の互換性に影響を及ぼす重要な変更を示します。

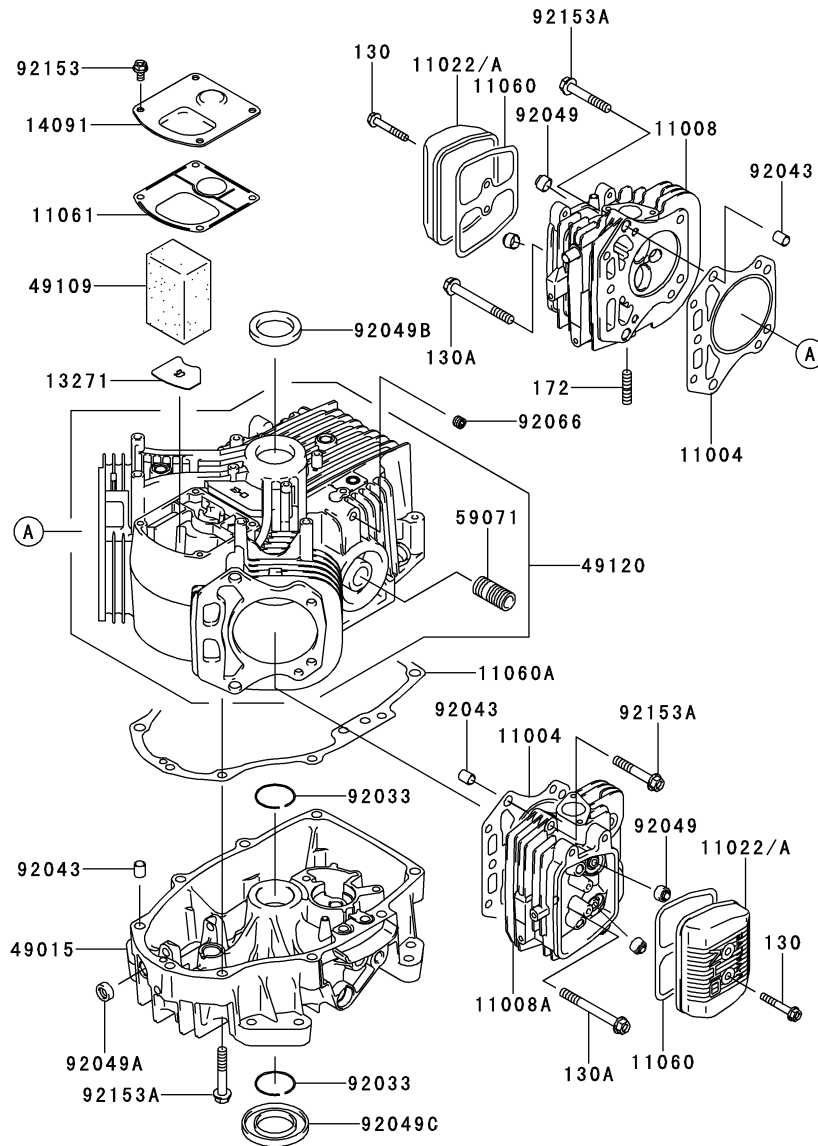
3. 略字

#.....	番号	AR.....	必要数	O/S.....	オーバーサイズ
&.....	及び	ASSY.....	組立	RR.....	リヤー
(+)	プラス	COMP.....	コンプリー	T.....	歯数
(-)	マイナス	FR.....	フロント	T=.....	厚さ
2ND.....	2 番目	L=.....	長さ	U/S.....	アンダーサイズ
3RD.....	3 番目				等

1. シリンダ／クランクケース.....	1
2. ピストン／クランクシャフト.....	2
3. バルブ／カムシャフト.....	3
4. 潤滑装置.....	4
5. 冷却装置.....	5
6. 電装品.....	6
7. コントロール装置.....	7
8. キャブレタ.....	8
9. エアフィルタ／マフラ.....	9
10. フューエルタンク／フューエルバルブ.....	10
12. スタータ(FH580-B86001~).....	12
11. スタータ(~FH580-B86000).....	11
13. ラベル.....	13
14. 付属品.....	14

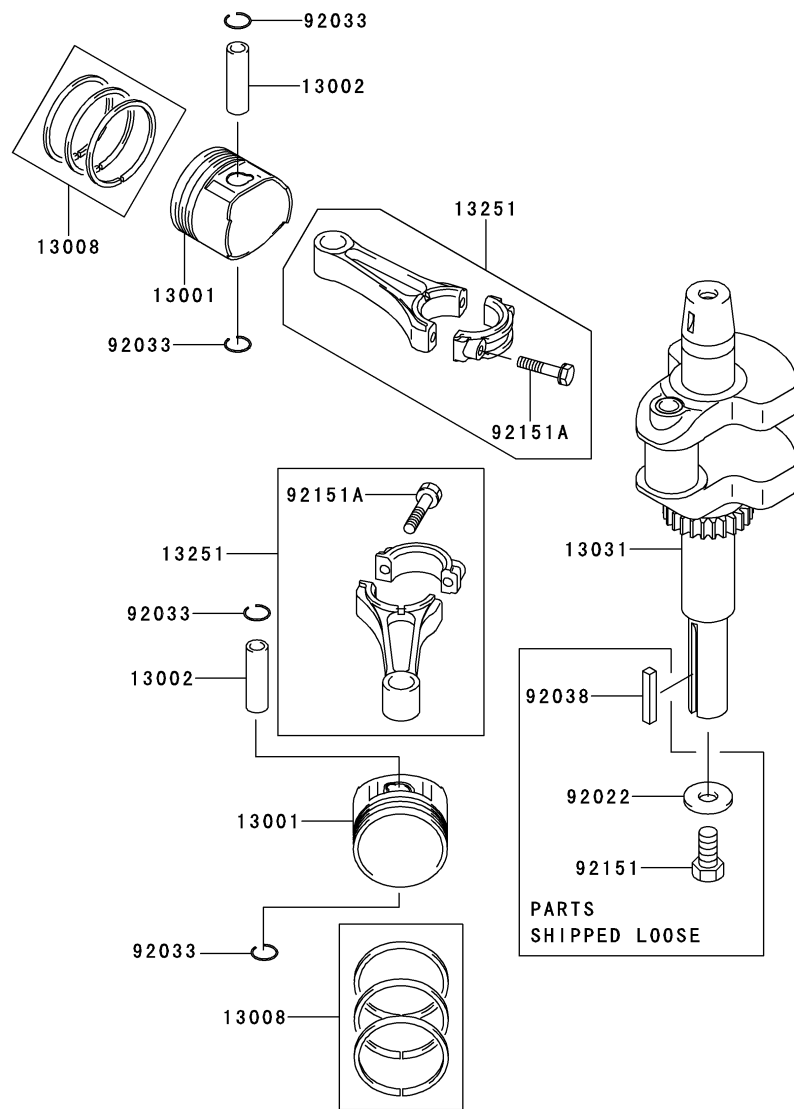
1.シリンダ／クランクケース

E0110-A624S



見出 番号	部品番号	部 品 名	個 数	
			A	B
11004	11004-7016	ガスケット(ヘッド)	2	2
11008	11008-6043	ヘッドコンブ(シリンダ),#1	1	1
11008A	11008-7020	ヘッドコンブ(シリンダ),#2	1	1
11022	11022-7018	ケース(ロツカ)	*	*
11022A	11022-7028	ケース(ロツカ)	2	2
11060	11060-7001	ガスケット,ロツカ ケース	2	2
11060A	11060-7008	ガスケット,クランクケース カバー	1	1
11061	11061-7001	ガスケット,(プリーザ)	1	1
13271	13271-7016	プレート	1	1
14091	14091-7006	カバー	1	1
49015	49015-6253	カバー(クランクケース)	1	1
49109	49109-7002	エレメント(プリーザ)	1	1
49120	49120-7113	クランクケースコンブ	1	1
59071	59071-2079	ジョイント	1	1
92033	92033-7003	リング(スナツプ)	2	2
92043	92043-7001	ピン	6	6
92049	92049-7001	シール(オイル),RVC2 6X11X10.2	4	4
92049A	92049-7005	シール(オイル),SO 8X14X5 HS	1	1
92049B	92049-7010	シール(オイル),SD 35X48X8 R HS	1	1
92049C	92049-7011	シール(オイル),SD 35X62X8 L HS	1	1
92066	92066-7026	プラグ	1	1
92153	92153-7043	ボルト,6X12	4	4
92153A	92153-7054	ボルト,8X50	17	17
130	130AA0640	ボルト(ツバツキ),6X40	4	4
130A	130CA0875	ボルト(ツバツキ),8X75	2	2
172	172BA0818	ウエコミ ボルト,8X18	4	4

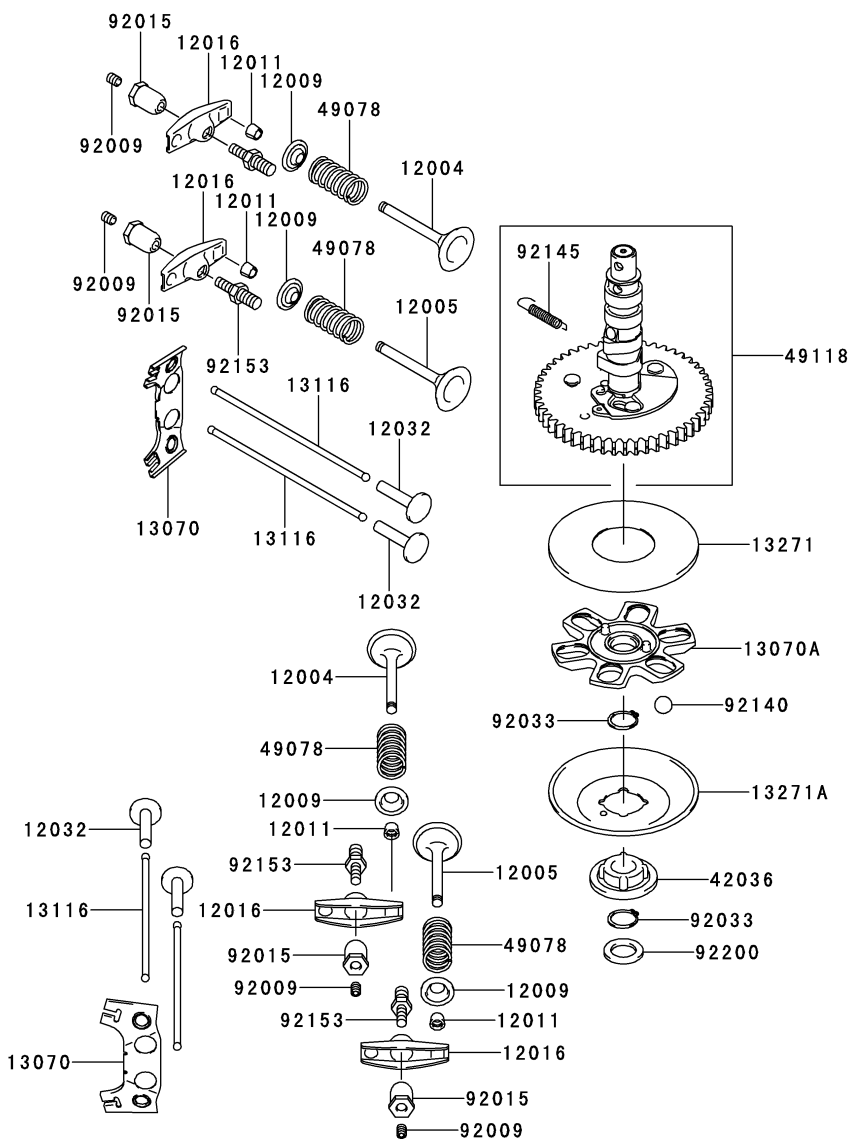
E0120-A386A



見出 番号	部品番号	部 品 名	個 数	
			A	B
13001	13001-7010	ピストン(エンジン)	2	2
13002	13002-7001	ピン(ピストン)	2	2
13008	13008-6060	リングセット(ピストン)	2	2
13031	13031-7073	クランクシャフトコンプ	1	1
13251	13251-7010	ロッドアツシ(コネクティング)	2	2
92022	92022-1982	ワッシヤ,12.5X32X3.2	1	1
92033	92033-7002	リング(スナツプ)	4	4
92038	92038-2101	キー	1	1
92151	92151-7010	ボルト,7/16-20UNF	1	1
92151A	92151-7017	ボルト,6X35	4	4

3.バルブ／カムシャフト

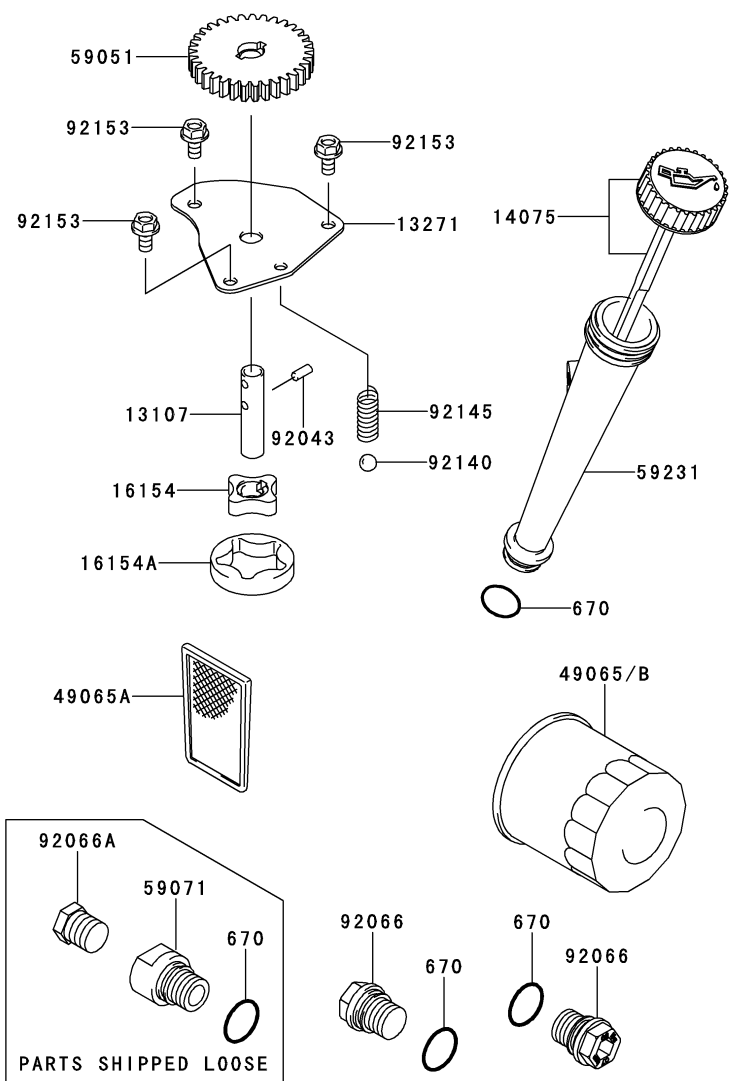
E0130-A119A



見出 番号	部品番号	部 品 名	個 数	
			A	B
12004	12004-7003	バルブ(インテーク)	2	2
12005	12005-7003	バルブ(エキゾースト)	2	2
12009	12009-7001	リテーナ(バルブスプリング)	4	4
12011	12011-2056	コレット	8	8
12016	12016-7008	アーム(ロツカ)	4	4
12032	12032-7001	タペット	4	4
13070	13070-7001	ガイド	2	2
13070A	13070-7004	ガイド	1	1
13116	13116-2057	ロツド(プツシュ)	4	4
13271	13271-7007	プレート	1	1
13271A	13271-7021	プレート,ガバナー	1	1
42036	42036-7010	スリーブ	1	1
49078	49078-7001	スプリング(エンジンバルブ)	4	4
49118	49118-7004	カムシャフトコンブ	1	1
92009	92009-2341	スクリュー	4	4
92015	92015-2253	ナツト	4	4
92033	92033-7001	リング(スナツプ)	2	2
92140	92140-7005	ボール	6	6
92145	92145-7001	スプリング	1	1
92153	92153-7019	ボルト	4	4
92200	92200-7001	ワツシヤ	1	1

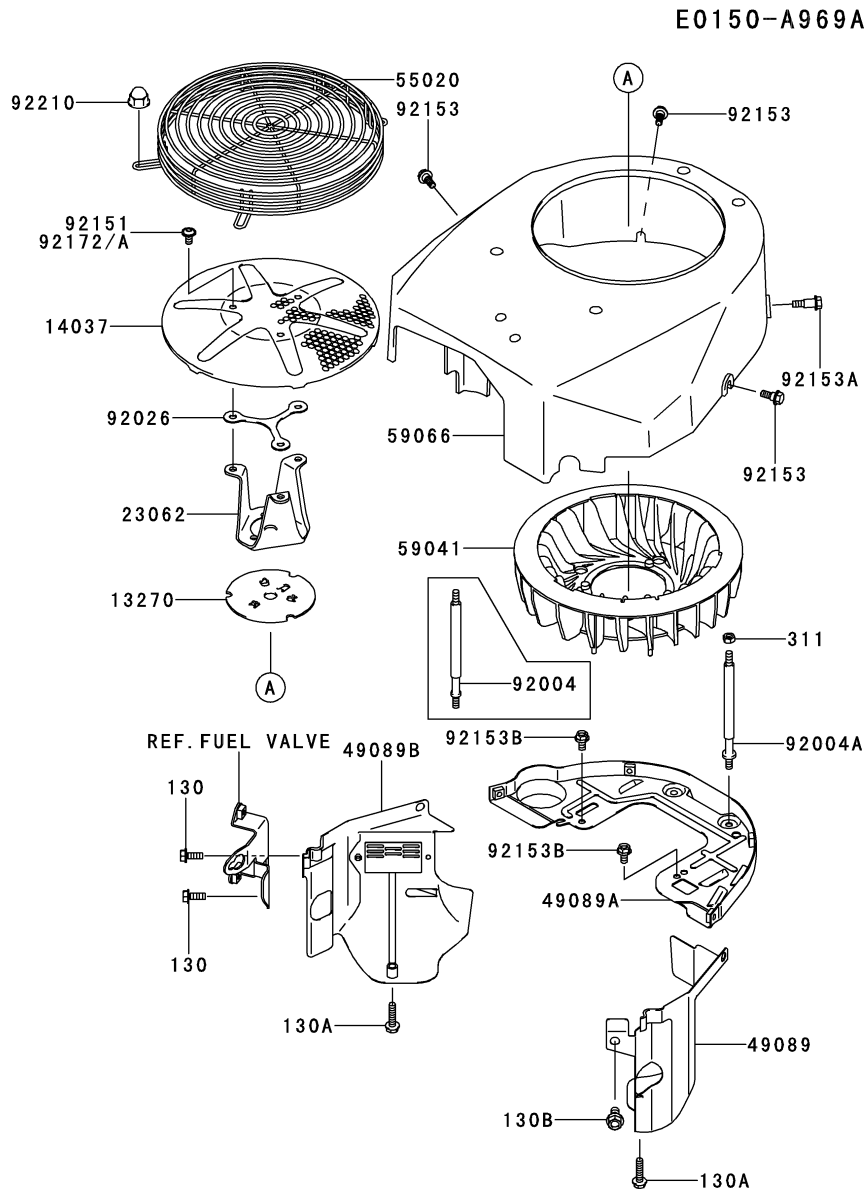
4.潤滑装置

E0140-A393C



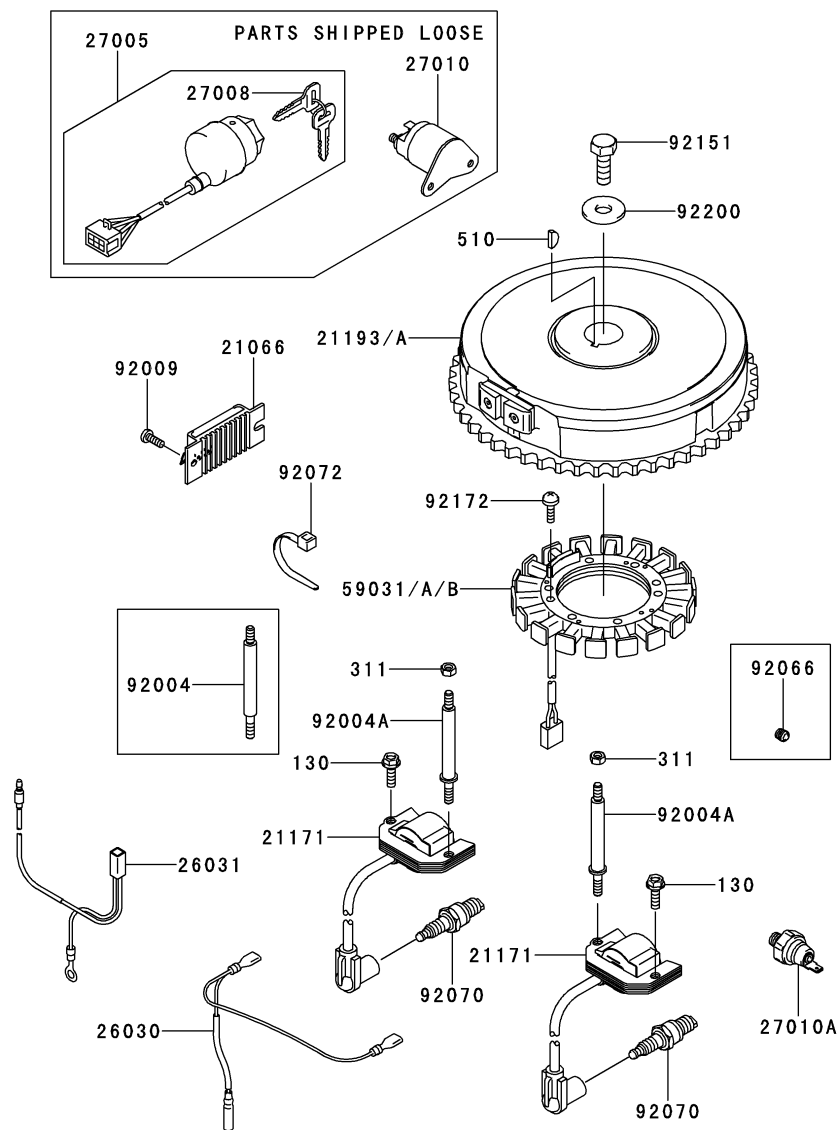
見出 番号	部品番号	部 品 名	個 数	
			A	B
13107	13107-7009	シャフト	1	1
13271	13271-7017	プレート	1	1
14075	14075-7009	キャップアツシ	1	1
16154	16154-2053	ロータ(ポンプ),IN	1	1
16154A	16154-2054	ロータ(ポンプ),OUT	1	1
49065	49065-2078	フィルタ(オイル)	*	*
49065A	49065-7004	フィルタ(オイル)	1	1
49065B	49065-7010	フィルタ(オイル)	1	1
59051	59051-7011	ギヤ(スパー)	1	1
59071	59071-7004	ジョイント	1	1
59231	59231-7005	ファイラ	1	1
92043	92043-7003	ピン	2	2
92066	92066-7003	プラグ	2	2
92066A	92066-7006	プラグ	1	1
92140	92140-7003	ボール	1	1
92145	92145-7002	スプリング	1	1
92153	92153-7043	ボルト,6X12	3	3
670	670D2016	Oリング(ウンドウヨウ),16MM	4	4

5.冷却装置



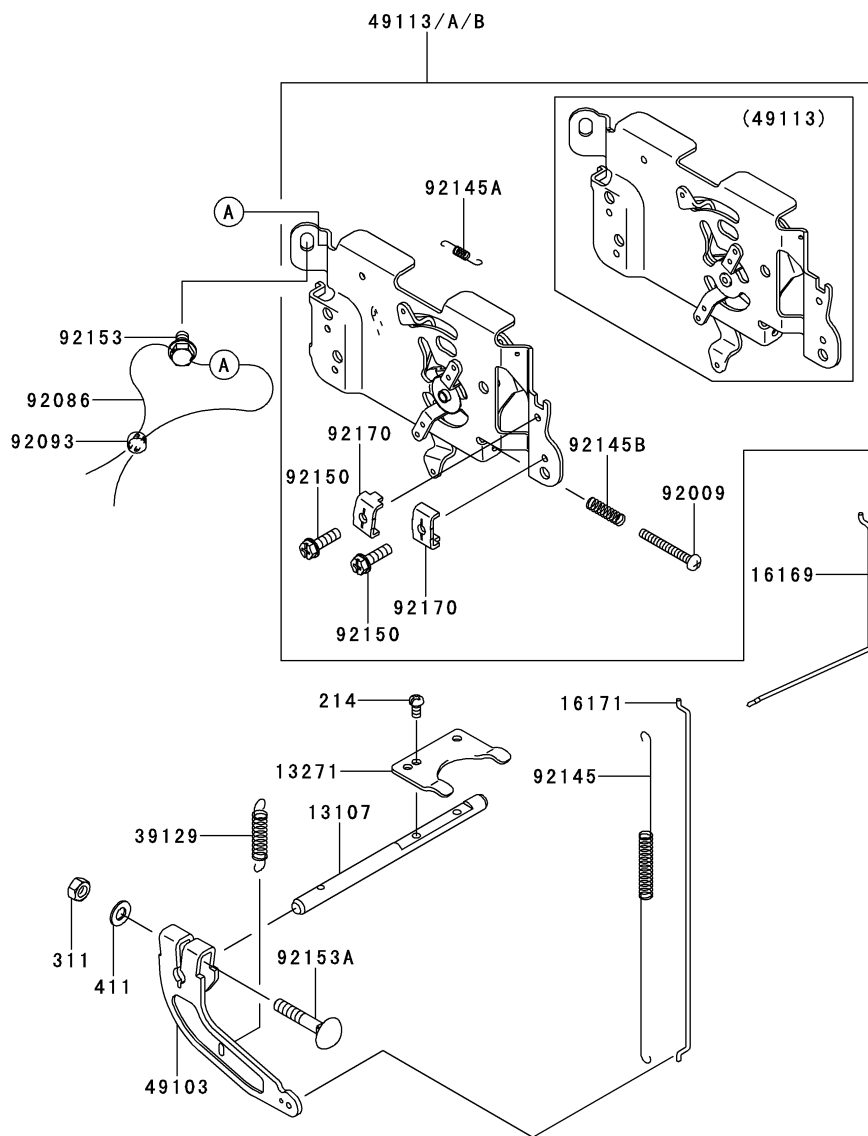
見出 番号	部品番号	部 品 名	個 数	
			A	B
13270	13270-7007	プレート	1	1
14037	14037-7020-9H	スクリーン	1	1
23062	23062-7010	ブラケットコンブ	1	1
49089	49089-7002	シユラウド(エンジン)	1	1
49089A	49089-7032	シユラウド(エンジン)	1	1
49089B	49089-7034	シユラウド(エンジン)	1	1
55020	55020-7004	ガード	1	1
59041	59041-7012	ファン	1	1
59066	59066-7002	ハウジング(ファン)	1	1
92004	92004-7006	スタツド,6X123.5	*	*
92004A	92004-7025	スタツド,6X137.5	2	2
92026	92026-7007	スペーサ	AR	AR
92151	92151-7012	ボルト,6X12	*	*
92153	92153-7007	ボルト	3	3
92153A	92153-7008	ボルト	1	1
92153B	92153-7043	ボルト,6X12	2	2
92172	92172-7029	スクリユ- ,ソケツト,6X12		3
92172A	92172-7029	スクリユ- ,ソケツト,6X12	3	
92210	92210-0003	ナツト	4	4
130	130AA0616	ボルト(ツバツキ),6X16	2	2
130A	130AA0625	ボルト(ツバツキ),6X25	2	2
130B	130AA0816	ボルト(ツバツキ),8X16	1	1
311	311B0600	ロツカク ナツト,6MM	2	2

E0160-B392A



見出 番号	部品番号	部 品 名	個 数	
			A	B
21066	21066-7011	レギュレータ(ボルテージ)	1	1
21171	21171-7034	コイルアツシ(イグニション)	2	2
21193	21193-7032	フライホイールアツシ	*	*
21193A	21193-7047	フライホイールアツシ	1	1
26030	26030-7001	ハーネス	1	1
26031	26031-7012	ハーネス	1	1
27005	27005-2056	スイッチアツシ(イグニション)	1	1
27008	27008-2055	キー(ロック)	2	2
27010	27010-2154	スイッチ	1	1
27010A	27010-7002	スイッチ		1
59031	59031-7009	コイル(チャージング)	*	
59031A	59031-7014	コイル(チャージング)		1
59031B	59031-7014	コイル(チャージング)	1	
92004	92004-7009	スタツド,6X78.6	*	*
92004A	92004-7026	スタツド,6X100.6	2	2
92009	92009-2308	スクリユー	1	1
92066	92066-7026	プラグ	1	
92070	92070-7003	プラグ(スパーク),RCJ8Y,ソリツド	2	2
92072	92072-7003	バンド	3	3
92151	92151-2097	ボルト,12X30	1	1
92172	92172-7018	スクリユー,5X20	4	4
92200	92200-7002	ワツシヤ	1	1
130	130AA0620	ボルト(ツバツキ),6X20	2	2
311	311AA0600	ロツカク ナツツ,6MM	2	2
510	510A5100	ハンゲツキー	1	1

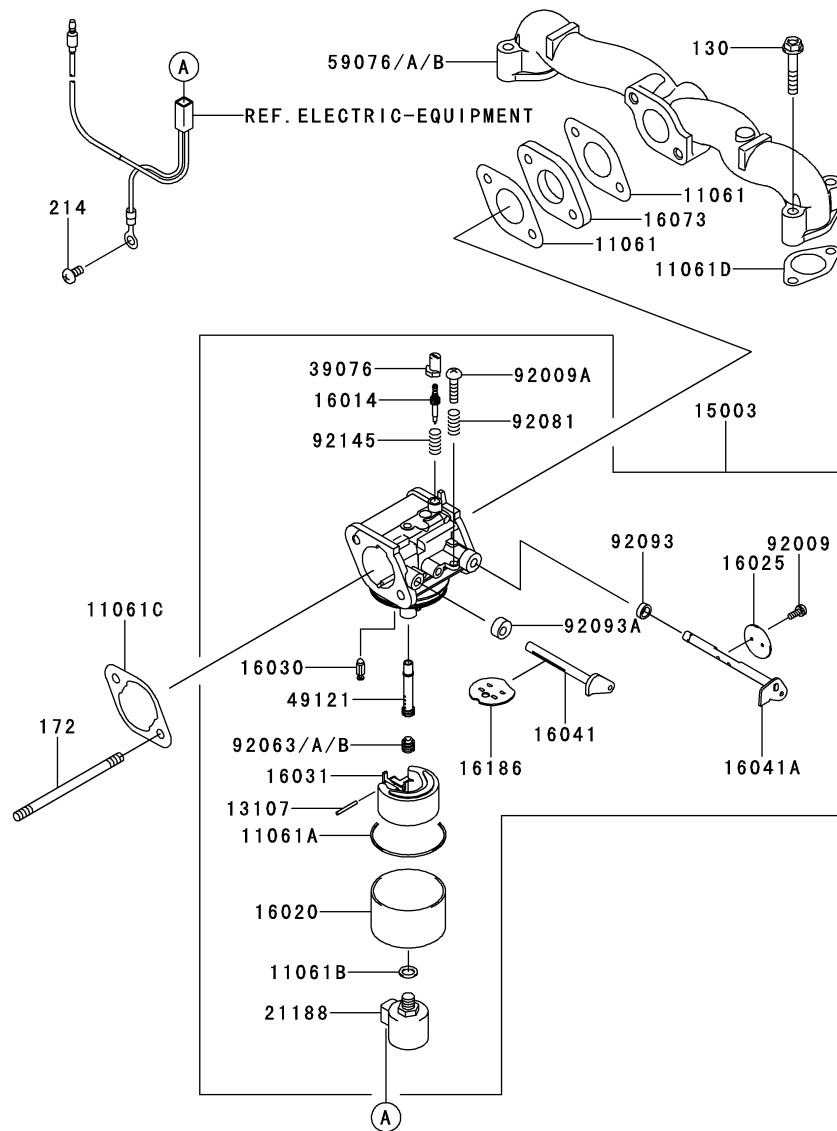
E0170-A690A



見出 番号	部品番号	部 品 名	個 数	
			A	B
13107	13107-7010	シャフト	1	1
13271	13271-7032	プレート	1	1
16169	16169-7010	リンク(チヨーク)	1	1
16171	16171-7001	リンク	1	1
39129	39129-7003	スプリング(ガバナ)	1	1
49103	49103-7004	アーム(ガバナ)	1	1
49113	49113-7038	パネルコンブ(コントロール)	*	
49113A	49113-7052	パネルコンブ(コントロール)		1
49113B	49113-7052	パネルコンブ(コントロール)	1	
92009	92009-7007	スクリュー,4X35	1	1
92086	92086-2051	ワイヤ	2	2
92093	92093-2131	シール	2	2
92145	92145-7003	スプリング	1	1
92145A	92145-7004	スプリング	1	1
92145B	92145-7005	スプリング	1	1
92150	92150-2182	ボルト,5X18	2	2
92153	92153-7006	ボルト,6X12	2	2
92153A	92153-7033	ボルト,6X35	1	1
92170	92170-7001	クランプ	2	2
214	214AA0408	ナベコネジ(+アナ),4X8	2	2
311	311AA0600	ロツカク ナツト,6MM	1	1
411	411AA0600	ヒラザガネ(ミガキマル),6MM	1	1

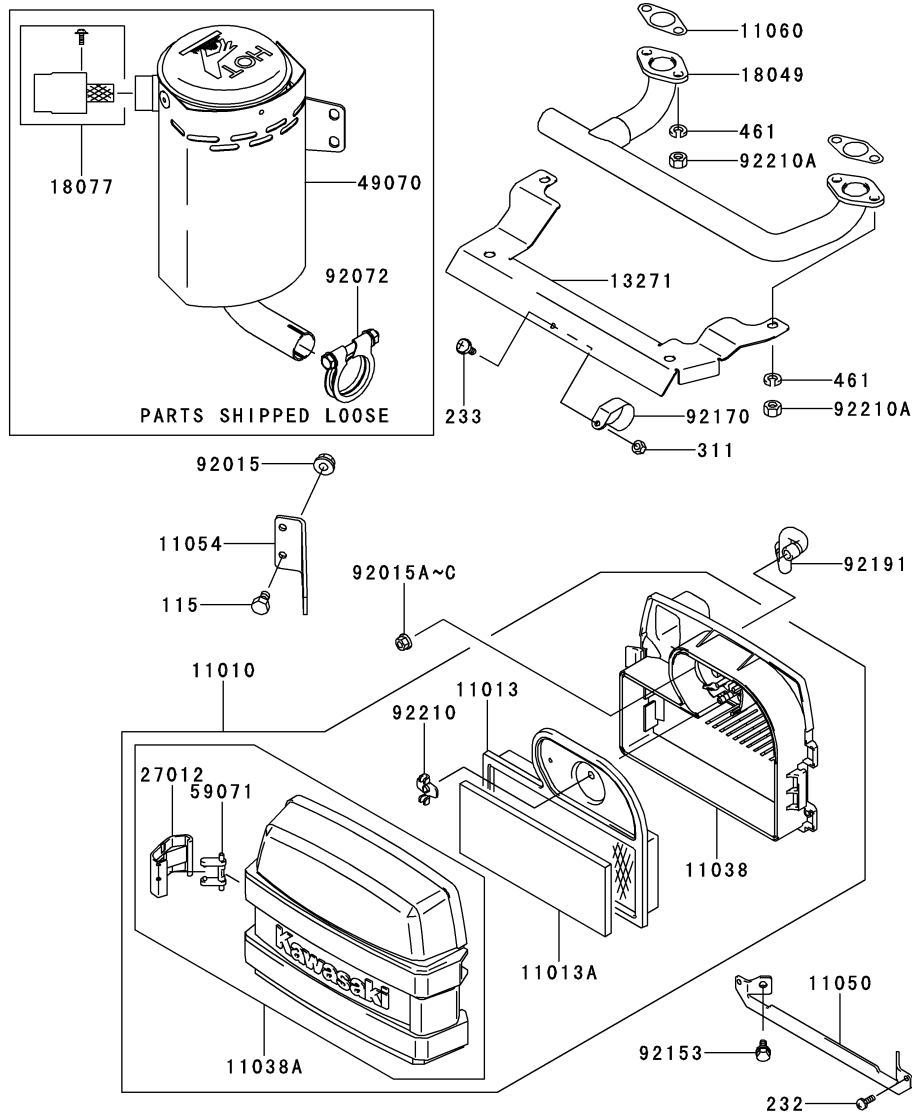
8.キャブレタ

E0180-A836A



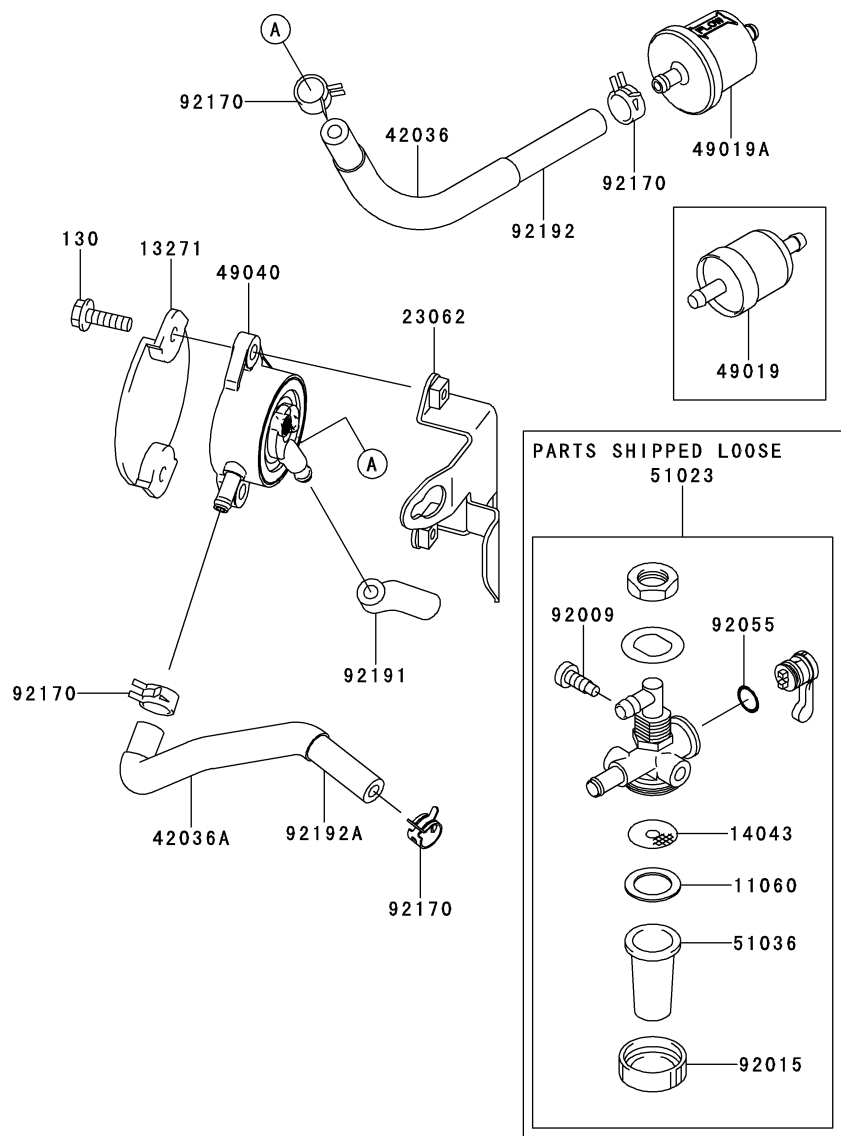
見出 番号	部品番号	部 品 名	個 数	
			A	B
11061	11061-7004	ガスケット,インシュレータ	2	2
11061A	11061-7009	ガスケット	1	1
11061B	11061-7010	ガスケット	1	1
11061C	11061-7018	ガスケット,エアフィルタ	1	1
11061D	11061-7019	ガスケット	2	2
13107	13107-7018	シャフト	1	1
15003	15003-7081	キャブレタアツシ	1	1
16014	16014-7005	スクリユー(パイロットエア)	1	1
16020	16020-7003	チャンバ(フロート)	1	1
16025	16025-7006	バルブ(スロットル)	1	1
16030	16030-7003	バルブ(フロート)	1	1
16031	16031-7002	フロート	1	1
16041	16041-7016	シャフト(キャブレタ)	1	1
16041A	16041-7018	シャフト(キャブレタ)	1	1
16073	16073-7007	インシュレータ	1	1
16186	16186-7004	バルブアツシ(チヨーク)	1	1
21188	21188-7002	ソレノイド	1	1
39076	39076-7001	リミタ	1	1
49121	49121-7004	ノズル(メイン)	1	1
59076	59076-7001	マニホールド(インテーク)	*	
59076A	59076-7017	マニホールド(インテーク)		1
59076B	59076-7017	マニホールド(インテーク)	1	
92009	92009-2083	スクリユー	2	2
92009A	92009-2349	スクリユー	1	1
92063	92063-7037	ジェット(メイン),#105	1	1
92063A	92063-7046	ジェット(メイン),#100	AR	AR
92063B	92063-7047	ジェット(メイン),#098	AR	AR
92081	92081-2234	スプリング	1	1
92093	92093-2100	シール	1	1
92093A	92093-7003	シール	1	1
92145	92145-7015	スプリング	1	1
130	130AA0635	ボルト(ツバツキ),6X35	4	4
172	172BA0685	ウエコミ ボルト,6X85	2	2
214	214AA0510	ナベコネジ(+アナ),5X10	1	1

E0190-B170A



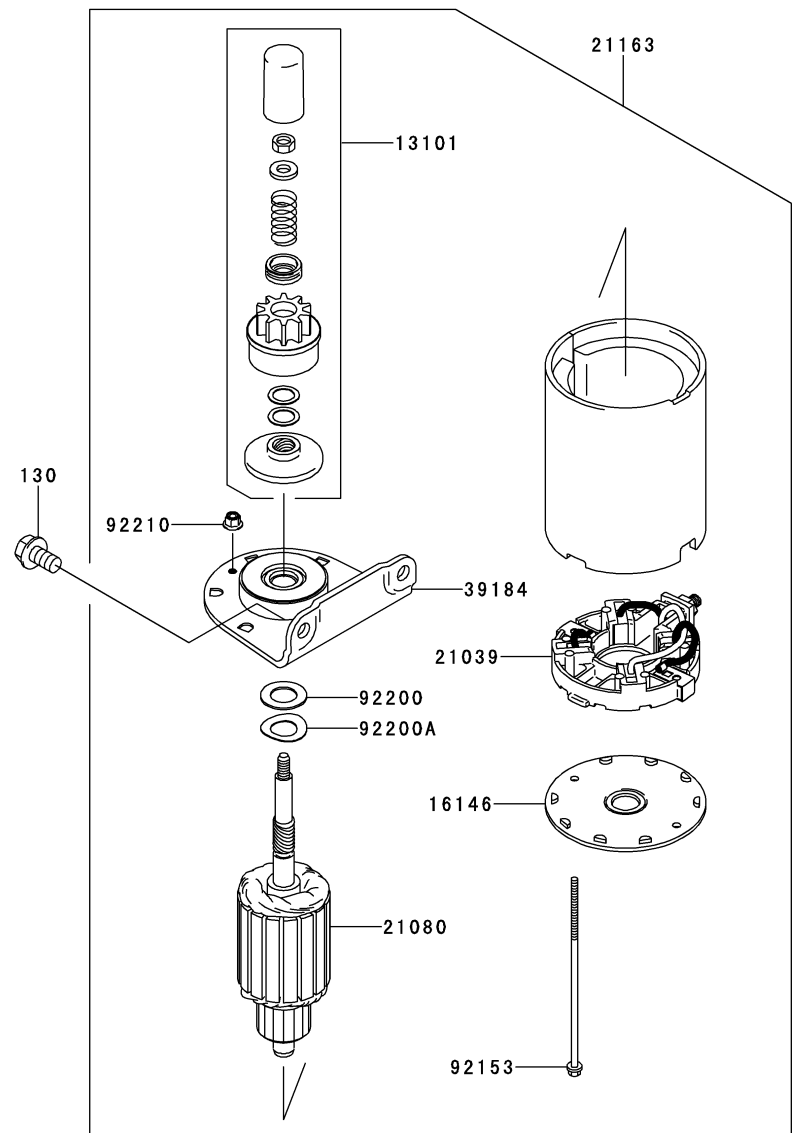
見出 番号	部品番号	部 品 名	個 数	
			A	B
11010	11010-7013	フィルタアツシ(エア)	1	1
11013	11013-7002	エレメント(エアフィルタ)	1	1
11013A	11013-7033	エレメント(エアフィルタ)	1	1
11038	11038-7006	ケースアツシ(エアフィルタ)	1	1
11038A	11038-7013	ケースアツシ(エアフィルタ)	1	1
11050	11050-7006	ブラケット	1	1
11054	11054-7004-9H	ブラケット		1
11060	11060-7021	ガasket,マフラ	2	2
13271	13271-7001	プレート	1	1
18049	18049-7002	パイプ(エキゾースト)	1	1
18077	18077-7001	アレスタ(スパーク)	1	1
27012	27012-7003	フック	2	2
49070	49070-7024	マフラコンブ	1	1
59071	59071-7017	ジョイント	2	2
92015	92015-1143	ナット		2
92015A	92015-1193	ナット	*	
92015B	92015-1367	ナット		2
92015C	92015-1367	ナット	2	
92072	92072-7012	バンド	1	1
92153	92153-7043	ボルト,6X12	2	2
92170	92170-7002	クランプ	1	1
92191	92191-7001	チューブ	1	1
92210	92210-7004	ナット,M6	1	1
92210A	92210-7027	ナット,M8	4	4
115	115AA0814	ボルト(コガタアプセット),8X14		2
232	232AA0514	ナベコネジ(バネツキ+アナ),5X14	2	2
233	233AA0416	ナベコネジ(ヒラツキ+アナ),4X16	1	1
311	311AA0400	ロツカク ナット,4MM	1	1
461	461DA0800	バネザガネ,8MM	4	4

E0200-A740A



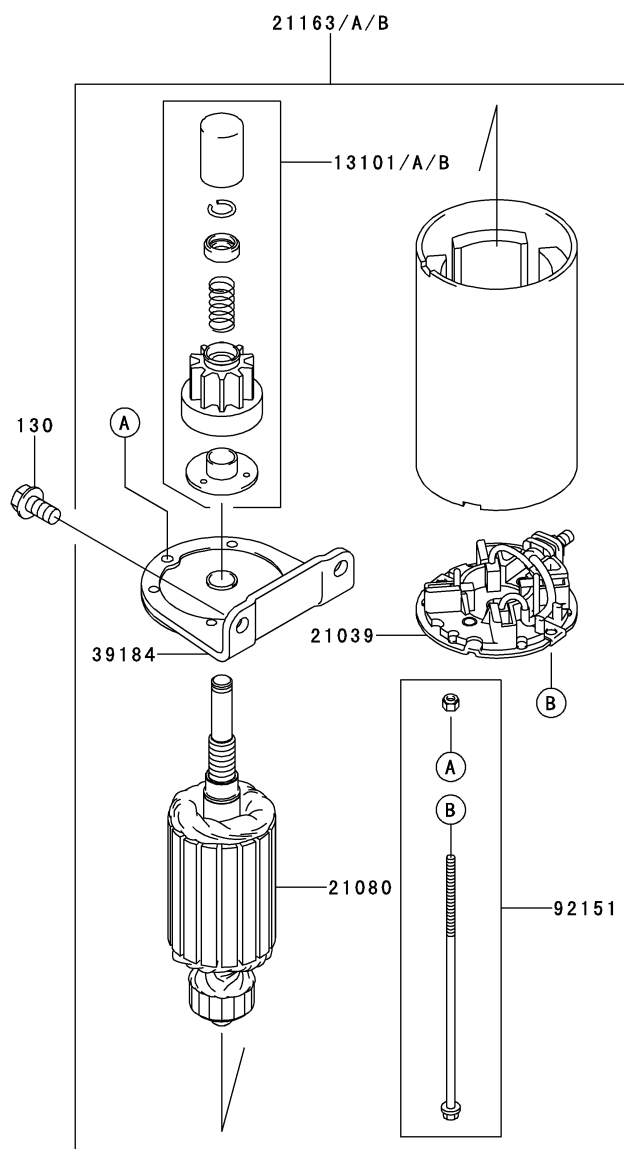
見出 番号	部品番号	部 品 名	個 数	
			A	B
11060	11060-2315	ガスケット	1	1
13271	13271-7004	プレート	1	1
14043	14043-2058	フィルタ,フューエル タップ	1	1
23062	23062-7019-9H	ブラケットコンブ	1	1
42036	42036-7008	スリーブ	1	1
42036A	42036-7012	スリーブ	1	1
49019	49019-7001	フィルタ(フューエル)	*	*
49019A	49019-7005	フィルタ(フューエル)	1	1
49040	49040-7001	ポンプ(フューエル)	1	1
51023	51023-2159	タップアツシ	1	1
51036	51036-2066	カップ,フューエル タップ	1	1
92009	92009-2004	スクリュー	1	1
92015	92015-2007	ナット	1	1
92055	92055-2002	リング(0)	1	1
92170	92170-2009	クランプ	4	4
92191	92191-7002	チューブ	1	1
92192	92192-7135	チューブ,6.35X12.7X160	1	1
92192A	92192-7136	チューブ,6.35X12.7X180	1	1
130	130AA0620	ボルト(ツバツキ),6X20	2	2

E0210-A461A



見出 番号	部品番号	部 品 名	個 数	
			A	B
13101	13101-7010	ギヤアツシ	1	
16146	16146-7013	カバーアツシ	1	
21039	21039-7002	ブラシ	1	
21080	21080-7007	アーマチュア	1	
21163	21163-7031	スタータ(エレクトリック)	1	
39184	39184-7009	ブラケットアツシ	1	
92153	92153-7034	ボルト	2	
92200	92200-7023	ワツシヤ	1	
92200A	92200-7024	ワツシヤ	1	
92210	92210-7037	ナツト	2	
130	130AA0814	ボルト(ツバツキ),8X14	2	

E0210-A488B



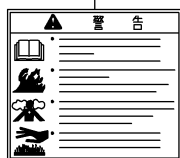
見出 番号	部品番号	部 品 名	個 数	
			A	B
13101	13101-7003	ギヤアツシ	*	
13101A	13101-7008	ギヤアツシ		1
13101B	13101-7008	ギヤアツシ	1	
21039	21039-7004	ブラシ	1	1
21080	21080-7005	アーマチュア	1	1
21163	21163-7022	スタータ(電気リツク)	*	
21163A	21163-7029	スタータ(電気リツク)		1
21163B	21163-7029	スタータ(電気リツク)	1	
39184	39184-7004	ブラケツトアツシ	1	1
92151	92151-7013	ボルト	1	1
92210	92210-7034	ナツト	1	1
130	130AA0816	ボルト(ツバツキ),8X16	2	2
461	461DA0600	バネザガネ,6MM	1	1

92210
461
PARTS SHIPPED
LOOSE

F0290-B578A

見出 番号	部品番号	部 品 名	個 数	
			A	B
56070	56070-2014	ラベル(ワーニング)	1	1
56080	56080-7053	ラベル(ブランド)		1

56070



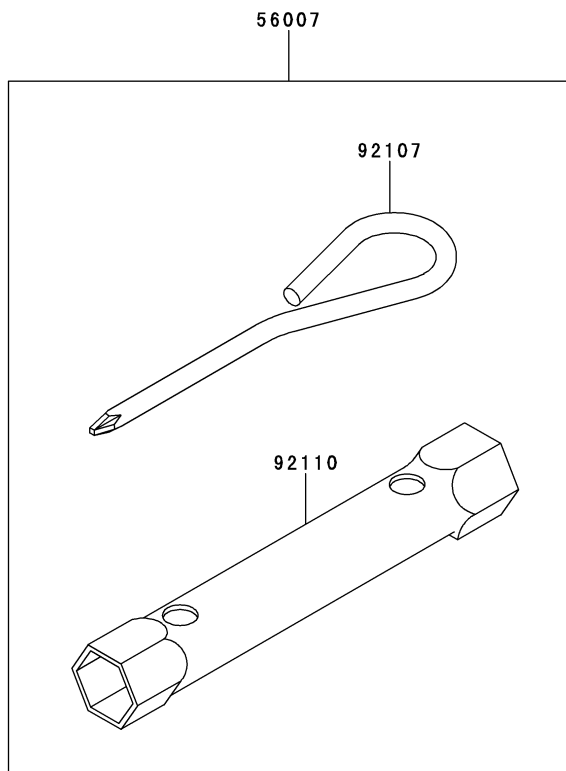
56080



14. 付属品

F0300-A048A

見出 番号	部品番号	部 品 名	個 数	
			A	B
56007	56007-2051	ツールキット	1	1
92107	92107-2057	ツール(ドライバ)	1	1
92110	92110-2051	ツール(レンチ),19X21	1	1



部品番号	フィグ No.	部品番号	フィグ No.	部品番号	フィグ No.	部品番号	フィグ No.	部品番号	フィグ No.
11004-7016	1	13271-7021	3	42036-7008	10	92015-2007	10	92172-7018	6
11008-6043	1	13271-7032	7	42036-7010	3	92015-2253	3	92172-7029	5
11008-7020	1	14037-7020-9H	5	42036-7012	10	92022-1982	2	92172-7029	5
11010-7013	9	14043-2058	10	461DA0600	11	92026-7007	5	92191-7001	9
11013-7002	9	14075-7009	4	461DA0800	9	92033-7001	3	92191-7002	10
11013-7033	9	14091-7006	1	49015-6253	1	92033-7002	2	92192-7135	10
11022-7018	1	15003-7081	8	49019-7001	10	92033-7003	1	92192-7136	10
11022-7028	1	16014-7005	8	49019-7005	10	92038-2101	2	92200-7001	3
11038-7006	9	16020-7003	8	49040-7001	10	92043-7001	1	92200-7002	6
11038-7013	9	16025-7006	8	49065-2078	4	92043-7003	4	92200-7023	12
11050-7006	9	16030-7003	8	49065-7004	4	92049-7001	1	92200-7024	12
11054-7004-9H	9	16031-7002	8	49065-7010	4	92049-7005	1	92210-0003	5
11060-2315	10	16041-7016	8	49070-7024	9	92049-7010	1	92210-7004	9
11060-7001	1	16041-7018	8	49078-7001	3	92049-7011	1	92210-7027	9
11060-7008	1	16073-7007	8	49089-7002	5	92055-2002	10	92055-2002	11
11060-7021	9	16146-7013	12	49089-7032	5	92063-7037	8	92210-7034	11
11061-7001	1	16154-2053	4	49089-7034	5	92063-7046	8	92210-7037	12
11061-7004	8	16154-2054	4	49103-7004	7	92063-7047	8		
11061-7009	8	16169-7010	7	49109-7002	1	92066-7003	4		
11061-7010	8	16171-7001	7	49113-7038	7	92066-7006	4		
11061-7018	8	16186-7004	8	49113-7052	7	92066-7026	1		
11061-7019	8	172BA0685	8	49113-7052	7	92066-7026	6		
115AA0814	9	172BA0818	1	49118-7004	3	92070-7003	6		
12004-7003	3	18049-7002	9	49120-7113	1	92072-7003	6		
12005-7003	3	18077-7001	9	49121-7004	8	92072-7012	9		
12009-7001	3	21039-7002	12	51023-2159	10	92081-2234	8		
12011-2056	3	21039-7004	11	51036-2066	10	92086-2051	7		
12016-7008	3	21066-7011	6	510A5100	6	92093-2100	8		
12032-7001	3	21080-7005	11	55020-7004	5	92093-2131	7		
13001-7010	2	21080-7007	12	56007-2051	14	92093-7003	8		
13002-7001	2	21163-7022	11	56070-2014	13	92107-2057	14		
13008-6060	2	21163-7029	11	56080-7053	13	92110-2051	14		
13031-7073	2	21163-7029	11	59031-7009	6	92140-7003	4		
13070-7001	3	21163-7031	12	59031-7014	6	92140-7005	3		
13070-7004	3	21171-7034	6	59031-7014	6	92145-7001	3		
130AA0616	5	21188-7002	8	59041-7012	5	92145-7002	4		
130AA0620	6	21193-7032	6	59051-7011	4	92145-7003	7		
130AA0620	10	21193-7047	6	59066-7002	5	92145-7004	7		
130AA0625	5	214AA0408	7	59071-2079	1	92145-7005	7		
130AA0635	8	214AA0510	8	59071-7004	4	92145-7015	8		
130AA0640	1	23062-7010	5	59071-7017	9	92150-2182	7		
130AA0814	12	23062-7019-9H	10	59076-7001	8	92151-2097	6		
130AA0816	5	232AA0514	9	59076-7017	8	92151-7010	2		
130AA0816	11	233AA0416	9	59076-7017	8	92151-7012	5		
130CA0875	1	26030-7001	6	59231-7005	4	92151-7013	11		
13101-7003	11	26031-7012	6	670D2016	4	92151-7017	2		
13101-7008	11	27005-2056	6	92004-7006	5	92153-7006	7		
13101-7008	11	27008-2055	6	92004-7009	6	92153-7007	5		
13101-7010	12	27010-2154	6	92004-7025	5	92153-7008	5		
13107-7009	4	27010-7002	6	92004-7026	6	92153-7019	3		
13107-7010	7	27012-7003	9	92009-2004	10	92153-7033	7		
13107-7018	8	311AA0400	9	92009-2083	8	92153-7034	12		
13116-2057	3	311AA0600	6	92009-2308	6	92153-7043	1		
13251-7010	2	311AA0600	7	92009-2341	3	92153-7043	4		
13270-7007	5	311B0600	5	92009-2349	8	92153-7043	5		
13271-7001	9	39076-7001	8	92009-7007	7	92153-7043	9		
13271-7004	10	39129-7003	7	92015-1143	9	92153-7054	1		
13271-7007	3	39184-7004	11	92015-1193	9	92170-2009	10		
13271-7016	1	39184-7009	12	92015-1367	9	92170-7001	7		
13271-7017	4	411AA0600	7	92015-1367	9	92170-7002	9		