

# KARIBAO

## 2WDシリーズ

# RENEWAL

もっと便利に、快適に。

2026年  
4月発売



# RENEWAL POINT

## 強度の高い カッターカバー



さらに高強度な素材を採用し、従来比約35%の強度アップ。

## 高性能 HST ファンカバー



刈草の付着を軽減し、HST オイル温度の上昇を抑制。

## シートグリップ (アンダー)



斜面作業時等、シートスライドさせた状態で使用。姿勢が安定し、快適に作業が可能。

## エンジンカバー ロック



ワンタッチでのロック⇄解除が可能になりました。

## 充電器を装備 (USB-TypeC)



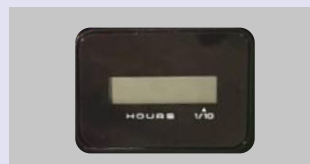
高速充電(QC3.0等)対応で、機器の充電が可能。ゴムキャップ付。  
※充電コードは付属していません。

## 丸型グリップ採用



大きく握りやすい形状で、長時間の作業でも快適に操作を行えます。

## アワメータ標準装備



作業時間の管理ができ、点検・整備時期の目安になります。

## 従来の装備も継承

- ・フロントサスペンション
- ・シートスライド機能
- ・エンジンカバーフルオープン
- ・刈刃洗浄機能
- ・LED ヘッドライト
- ・エコドライブモード

# MODEL LINEUP



R9820C



R9520C

## R9824C

刈幅 980mm 最大出力 ネット値 20.8PS 大径タイヤ

希望小売価格 1,210,000円(税込)  
1,100,000円(税抜)

2WD の最上級モデル  
チャージポンプ付 HST 搭載

## R9820C

刈幅 980mm 最大出力 ネット値 17.1PS 大径タイヤ

希望小売価格 1,100,000円(税込)  
1,000,000円(税抜)

ワイドな刈幅で作業もはかどる  
刈幅重視のスタンダードモデル

## R9520C

刈幅 950mm 最大出力 ネット値 17.1PS 小径タイヤ

希望小売価格 1,067,000円(税込)  
970,000円(税抜)

草の条件を選ばず高効率  
安定した作業が可能

## R8816C

刈幅 880mm 最大出力 ネット値 13.7PS 小径タイヤ

希望小売価格 1,012,000円(税込)  
920,000円(税抜)

小型のデラックス仕様  
スマートで文句なしの使い心地

### 主要諸元

型 式	R9824C	R9820C	R9520C	R8816C
機体寸法(長×幅×高)(mm)	1,910×1,075×875		1,850×1,060×855	
機 体 質 量 (kg)	325		310	
ホ イ ル ベ ー ス (mm)	1,270		1,215	
ト レ ッ ド (mm)	前輪845 後輪785		前輪790 後輪735	
刈 幅 (mm)	980		950	
刈 高 (mm)	10～80 (無段階)			
刈 刃 形 状	フリーナイフ×2			
最大作業能率(h/h)	副変速低速: 63		副変速低速: 61	
車 速 前 進 (km/h)	高速: 0～10.0 低速: 0～6.4		高速: 0～10.0 低速: 0～6.4	
車 速 後 進 (km/h)	高速: 0～6.0 低速: 0～3.9		高速: 0～6.0 低速: 0～3.9	
車 輪 前 輪・後 輪	前輪4.00-7-4PR (φ400) 後輪17×8.00-8-4PR (φ440)		前輪3.50-7-4PR (φ350) 後輪16×7.00-8-4PR (φ400)	
操 舵 方 式	ノブ付丸ハンドル			
最小回転半径(mm)	1,950		1,870	
使用最大傾斜角度(°)	15			
型 式 名	カワサキ FS691V		カワサキ FS600V	
種 類	空冷4サイクルV型2気筒OHVガソリンエンジン			
総 排 気 量 (l/cyl)	0.726 {726}		0.603 {603}	
出力/回転速度(kW (PS) /rpm)	ネット値 定格 12.9 {17.5} /3,000 (最大 15.3 {20.8} /3,600)		ネット値 定格 10.1 {13.7} /3,000 (最大 12.6 {17.1} /3,600)	
使 用 燃 料	自動車用無鉛ガソリン			
燃料タンク容量(L)	14		12	
始 動 方 式	セルモータ式			
シ ー ト	60			
右スライド調整(mm)	0・240・300 (2段階)			
装 備	LEDヘッドライト標準装備 座席右側標準装備			

※本機を安全に使っていただくために、本機には  
⚠ 危険 ⚠ 警告 ⚠ 注意 の安全表示ラベルを貼付しています。  
必ず守ってください。

※本機のお取り扱いには「取扱説明書」を熟読のうえご使用ください。  
※本機のご使用前には必ず点検を実施し、安全を確認してください。  
※このカタログの仕様は改良などにより予告なく変更することがあります。  
※本機は公道での乗車、走行はできません。

取 扱 店

製造元

豊かさを創造し、  
未来へ挑戦する 株式会社アテックス



- 本 社 TEL(089)924-7161(代) TEL(089)924-7162(営業直通)
- 東北営業所 TEL(0198)29-6322(代) ■ 関東支店 TEL(0280)84-4231(代)
- 中部営業所 TEL(0584)89-8141(代) ■ 中四国支店 TEL(089)924-7162(代)
- 九州営業所 TEL(096)292-3076(代) ■ 部品センター TEL(089)979-5910(代)
- アテックスホームページ <https://www.atexnet.co.jp/>