

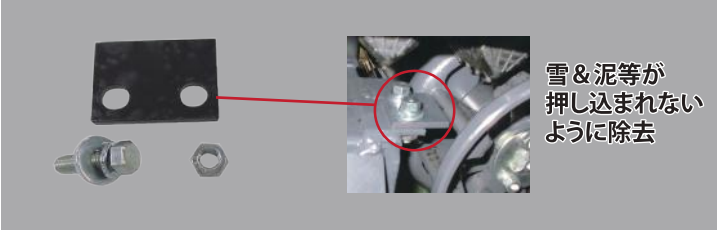
オプション



※写真：XG303HB
マシワク(XG303)SET
XG303シリーズ専用
0337-266-220-0
マシワク(XG555LD)SET
XG555LDM・LDME専用
0386-281-200-1



クローラT(250X39X72)SET
XG555シリーズ専用
0353-300-200-0



スクレパ(555)SET
XG555シリーズ専用
0386-213-200-0
スクレパ(655)SET
XG655シリーズ専用
0354-213-310-0



※写真：SL52E
テカゴワク(600)SET
XG655M(ME)DM(DME)専用
0354-270-300-0
テカゴワク(56)SET
XG52・57シリーズ専用
0457-280-300-0



ニワクパイプSET
SL52・57シリーズ
XG850シリーズ
XG1200LDEB専用
0453-200-220-0

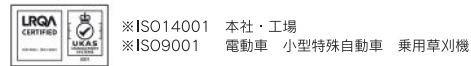


シート(553・555)SET
XG555M(ME)専用
0386-650-200-2
シート(553D・555D)SET
XG555DM(DME)専用
0386-651-200-2
シート(555LD)SET
XG555LDM(LDME)専用
0386-653-200-1
シート(653・655)SET
XG655M(ME)専用
0354-652-300-1
シート(653D・655D)SET
XG655LDEB専用
0354-652-200-1
シートSET
XVT500専用
0580-820-200-0

注文コード	部品名	対象機種	備考
0457-281-300-0	モミタンクトウサイSET	SL52・57シリーズ	ステンレス仕様除く
0457-723-100-1	ウインカ(ヒラニダイ)SET	SL52・57シリーズ ヒラニダイ用	
0457-723-300-1	ウインカ(ダンプ)SET	SL52・57シリーズ ダンプ用	ステンレス仕様除く
0457-262-200-0	ハイアーチCOMP	SL52・57シリーズ	ステンレス仕様除く
0339-243-200-1	ニダイプレート(サブ)ASSY	XGH600(E)B	
0339-254-200-2	パイプワク(600)SET	XGH600(E)B	



※本機を安全に使っていただくために、本機には **危険** **警告** **注意** の安全表示ラベルを貼付しています。必ず守ってください。
※本機のお取り扱いには「取扱説明書」を熟読のうえご使用ください。
※本機のご使用前には必ず点検を実施し、安全を確認してください。
※小型特殊自動車以外は、公道での乗車や走行はできません。
※使用や塗装色については、改良などにより予告なく変更することがあります。
※希望小売価格については、沖縄・離島を除きます。



製品についてのご相談・ご意見は下記までご連絡ください。
取 扱 店

豊かさを創造し、未来へ挑戦する
株式会社アテックス

- 本 社 TEL(089)924-7161(代) FAX(089)925-0771
TEL(089)924-7162(営業直通)
- 部品センター TEL(089)979-5910(代) FAX(089)979-5950
- 東北営業所 TEL(0198)29-6322(代) FAX(0198)29-6323
- 関 東 支 店 TEL(0280)84-4231(代) FAX(0280)84-4233
- 中部営業所 TEL(0584)89-8141(代) FAX(0584)89-8155
- 中四国支店 TEL(089)924-7162(代) FAX(089)925-0771
- 九州営業所 TEL(096)292-3076(代) FAX(096)292-3423

●アテックスのホームページをご覧ください。
<https://www.atexnet.co.jp/>

10610-251130

農業用運搬車

Agricultural Transporter Catalogue

since 1974

小型クローラ運搬車 / 中型クローラ運搬車 / 大型クローラ運搬車
小型特殊自動車 / 歩行（後押し）三輪車 / 高床作業車 / クローラ型コンテナ運搬車



強く、
頼れる、
運搬力。



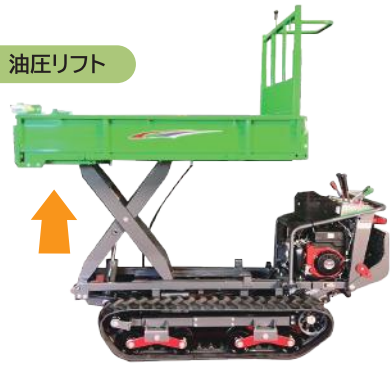
機能・性能一覧

アテックスの **安全** **便利** へのこだわりで
あらゆる現場をサポート!!



油圧リフト / 油圧ダンプ

油圧リフト



油圧ダンプ



バスケット



軍手などの小物入れに
便利なバスケットです

緊急停止スイッチ



万が一の時、ワンプッシュで
エンジンをすばやく停止します

クローラ

可動転輪



段差乗り越え時に
機体の前後の振れを
抑制します

舟形クローラ



段差乗り越えが
しやすい構造です

芯金レスクローラ



長寿命、低騒音、低振動の
クローラです

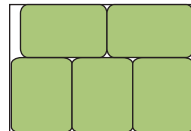
20kgコンテナ最大レイアウト個数

4個



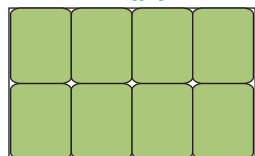
XG303HB XG300LDMEB
XG303YEB XG350DHB
XG355HFB XG350DMEB
XG300LDHB

5個



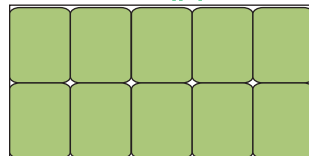
XG355HB XG555DM
XGR300AB XG555DME
XG555M XG555LDM
XG555ME XG555LDME

8個



XG655M
XG655ME
XG655DM
XG655DME
XG655LDEB

10個



XG850シリーズ
XG1200LDEB
SL52・57シリーズ
(ステンレス荷台除く)

荷台枠スライド



荷枠をスライドさせ、簡単に荷台スペースを調整できます

ノブボルト固定式



レバー固定式

アシスト式ハンドダンプ



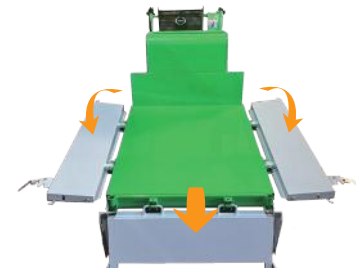
ダンプ操作が軽く、任意の位置で
荷台の固定が可能です

自動開閉下開き



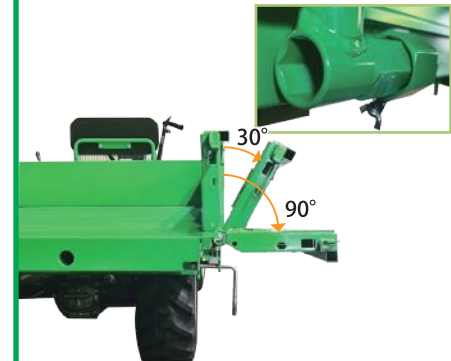
土や肥料を均等に排出できます

箱型三方開閉式荷台



荷台を広く使用できます

横枠六角支点



六角に合わせて側面の角度を
変更できます

三方枠水平保持



三方向の荷枠を30°・90°の位置で固定可能です

両サイド枠水平保持



左右の荷枠を30°・90°の位置で固定可能です

デフロック



悪路で後輪の片側がスリップした場合
左右後輪の駆動力を同じにします

駆動切替



悪路で後輪がスリップした場合
前輪にも駆動力を伝達します

デッドマンハンドル



後進時、作業者が機体と壁や柱などの間に
挟まれた場合に自動で機体を停止させます

農業用小型クローラ運搬車

ミニだけどパワフル！！

キャピーmini

20kgコンテナ4個
レイアウト可能

最大積載
300kg

ハンド
ダンブ

荷台枠
スライド

XG303HB
XG303YEB(セル付)



※写真はXG303YEB

操作らくらく！
指クラッチ



お手元に便利な
バスケット付



ハンドダンブ
標準装備



XG355

装備満載!!

20kgコンテナ5個
レイアウト可能

最大積載
350kg

ハンド
ダンブ

荷台枠
スライド

舟形
クローラ

ガス
ダンパ

XG355HB



便利なワンタッチ
固定式スライド荷枠



どんな積荷にも
びったリフット!

ガスダンパ付
無段階固定荷台



安心の
荷台ロックを装備!



ワイドな
F荷台

20kgコンテナ4個
レイアウト可能

最大積載
350kg

ハンド
ダンブ

舟形
クローラ

ガス
ダンパ

XG355HFB



農業用小型クローラ運搬車

クローラだから作業も快適です

低振動

小型
クローラシリーズ

芯金なしクローラ&可動転輪

20kgコンテナ4個
レイアウト可能

最大積載
300kg

油圧
ダンブ

舟形
クローラ

リフトor
ダンブ

XG300LDHB
XG300LDMEB(セル付)



※写真はXG300LDHB

20kgコンテナ4個
レイアウト可能

最大積載
350kg

油圧
ダンブ

舟形
クローラ

XG350DHB
XG350DMEB(セル付)



※写真はXG350DHB

20kgコンテナ5個
レイアウト可能

最大積載
400kg

ハンド
ダンブ

荷台枠
スライド

舟形
クローラ

立乗り標準

XGR300AB



小型クローラの
価格はこちら

型 式	XG303HB				XG303YEB				XG355HB				XG355HFB			
最大作業能力(kg)	300								350							
機体寸法(長×幅×高)(mm)	1,555×600×840								1,670×680×885				1,775×865×885			
機 体 質 量 (kg)	145				155				175				190			
荷台内寸(長×幅×高(増枠設置時))(mm)	855~1,100×530~740×170								950~1,115×530~900×150(440)				1,050×755×210			
荷 台 面 地 上 高 (mm)	345															
操 向 方 式	サイドクラッチ(爪)															
走 変 速 段 数	F2 / R2															
速度 前進/後進 (km/h)	2.1	4.1	1.5	3.0	1.9	3.8	1.4	2.8	2.1	4.1	1.5	3.0				
クローラ(W×P×L)	150mm×72mm×28リンク								150mm×72mm×32リンク							
クローラ外幅(クローラ幅)(mm)	590 (150)								645 (150)							
接 地 長 (mm)	650								775							
型 式 名	ホンダ GP160				ヤマハ MZ175B				ホンダ GP160							
種 類	空冷4サイクル1気筒OHVガソリンエンジン															
総 排 気 量 (L{cc})	0.163 {163}				0.171 {171}				0.163 {163}							
出力/回転速度 (kW(PS)/rpm)	ネット値 定格 2.9 {3.9} /3,600 (最大 3.6 {4.9} /3,600)				ネット値 定格 3.0 {4.1} /3,600 (最大 3.5 {4.8} /3,600)				ネット値 定格 2.9 {3.9} /3,600 (最大 3.6 {4.9} /3,600)							
使 用 燃 料	自動車用無鉛ガソリン								自動車用無鉛ガソリン							
燃 料 タ ン ク 容 量 (L)	3.1				4.5				3.1							
始 動 方 式	リコイルスタータ				リコイルスタータ、セルモータ併用				リコイルスタータ							
機 能 ・ 性 能	ハンドダンブ 荷台枠スライド (ノブボルト固定式)				アシスト式ハンドダンブ 荷台枠スライド (レバー固定式)				アシスト式ハンドダンブ 箱型三方開閉式荷台・横枠六角支点							

型 式	XG300LDHB				XG300LDMEB				XG350DHB				XG350DMEB				XGR300AB			
最大作業能力(kg)	300								350								400 (乗車時300)			
機体寸法(長×幅×高)(mm)	1,840×865×945								1,840×865×920								1,705×675×1,080			
機 体 質 量 (kg)	245								220								180			
荷台内寸(長×幅×高(増枠設置時))(mm)									1,050×755×210								950~1,110×520~900×150			
荷 台 面 地 上 高 (mm)	400 ~ 1,000								400								370			
操 向 方 式	サイドクラッチ(爪)																			
走 変 速 段 数	F2 / R2																F6 / R2			
速度 前進/後進(km/h)	1.8	3.8	1.3	2.7	1.9	3.9	1.4	2.8	1.8	3.8	1.3	2.7	1.9	3.9	1.4	2.8	0.4	0.7	1.2	1.6
クローラ(W×P×L)									170mm×72mm×33リンク								180mm×72mm×32リンク			
クローラ外幅(クローラ幅)(mm)									640 (170)								675 (180)			
接 地 長 (mm)									740											
型 式 名	ホンダ GX160				MEiKi POWER MiLai GB131PL				ホンダ GX160				MEiKi POWER MiLai GB131PL				MEiKi POWER GB131			
種 類	空冷4サイクル1気筒OHVガソリンエンジン																			
総排気量(L{cc})	0.163 {163}				0.126 {126}				0.163 {163}				0.126 {126}							
出力/回転速度 (kW(PS)/rpm)	ネット値 定格 2.9 {3.9} /3,600 (最大 3.6 {4.9} /3,600)				ネット値 定格 2.3 {3.1} /3,600 (最大 3.0 {4.2} /4,000)				ネット値 定格 2.9 {3.9} /3,600 (最大 3.6 {4.9} /3,600)				ネット値 定格 2.3 {3.1} /3,600 (最大 3.0 {4.2} /4,000)							
使 用 燃 料	自動車用無鉛ガソリン								自動車用無鉛ガソリン											
燃 料 タ ン ク 容 量 (L)	3.1				2.5				3.1				2.5							
始 動 方 式	リコイルスタータ				リコイルスタータ、セルモータ併用				リコイルスタータ				リコイルスタータ、セルモータ併用				リコイルスタータ			
機 能 ・ 性 能	油圧リフト or ダンブ 箱型三方開閉式荷台・横枠六角支点								油圧ダンブ 箱型三方開閉式荷台・横枠六角支点								ハンドダンブ 荷台枠スライド (レバー固定式)			

農業用中型クローラ運搬車

農業用大型クローラ運搬車

低振動

中型
クローラシリーズ

芯金なしクローラ&可動転輪

超低速ミッション搭載！！

三方枠
水平保持
可能



走行中に低・高の切り替えが可能！！

オプションで、全型式シート装着可能！

20kgコンテナ5個
レイアウト可能

駆動能力 / リフト時
550 kg / 500 kg / 油圧
ダンブ リフトor
ダンブ 三方枠
水平保持
XG555LDM
XG555LDME (セル付)

20kgコンテナ8個
レイアウト可能

立ち乗りステップ標準
駆動能力 油圧 リフトor 三方枠
650 kg ダンブ ダンブ 水平保持
XG655LDEB (セル付)



※XG655DM/DMEのみ
標準装備

20kgコンテナ5個
レイアウト可能

※写真はXG555DM
XG555M ハンド 三方枠
XG555ME (セル付) (受注生産) ダンブ 水平保持
XG555DM 駆動能力 油圧 三方枠
XG555DME (セル付) (受注生産) 550 kg ダンブ 水平保持

20kgコンテナ8個
レイアウト可能

※写真はXG655DM
XG655M ハンド 三方枠
XG655ME (セル付) (受注生産) ダンブ 水平保持
XG655DM 簡易乗用シート標準
XG655DME (セル付) (受注生産) 駆動能力 油圧 三方枠
650 kg ダンブ 水平保持



中型クローラの
価格はこちら

ビッグ＆
パワフル

低振動で、優れた走行性を発揮！

平積みで
20kgコンテナ10個
レイアウト可能
(XG850・1200シリーズ)

最大積載量
1,200 kg

接地長
1,360 mm

在庫限り！

駆動能力 油圧 リフトor
1200 kg ダンブ ダンブ
XG1200LDEB
(セル付)



駆動能力 油圧
850 kg ダンブ
XG850DMEB (セル付)

駆動能力 油圧 リフト&
850 kg ダンブ ダンブ

XG850LADEB (セル付)



駆動能力 三方枠
850 kg 水平保持
XG850MEB (セル付)

大型クローラの
価格はこちら



型 式	XG555M	XG555ME	XG555DM	XG555DME	XG555LDM	XG555LDME	XG655M	XG655ME	XG655DM	XG655DME	XG655LDEB
最大作業能力(kg)	550				550 (リフト時500)		650				
機体寸法(長×幅×高)(mm)	2,095×1,115×1,150		2,110×1,115×1,150		2,055×1,085×1,440		2,255×1,230×1,155		2,640×1,230×1,155		2,380×1,165×1,510
機 体 質 量(kg)	285	290	310	315	365	370	330	335	365	370	425
荷台内寸(長×幅×高)(mm)	1,350×1,000×210				1,300×960×210		1,500×1,100×210				1,480×1,040×210
荷 台 面 地 上 高(mm)	460		470		470～1,210		500				500～1,340
変 速 段 数	F4 / R4 (ダブルテンション)										
走 速度 前進/後進(km/h)	0.8 1.4 2.6 4.5 / 0.7 0.9 2.1 2.8										
行 部	クローラ (W×P×L) 200mm×72mm×39リンク						250mm×72mm×42リンク				
	クローラ外幅(クローラ幅)(mm) 780 (200)						950 (250)				
	接 地 長 (mm) 765						905				945
型 式 名	MEIKI POWER GB1811LN	MEIKI POWER GB1811LE	MEIKI POWER GB1811LN	MEIKI POWER GB1811LE	MEIKI POWER GB1811LN	MEIKI POWER GB1811LE	MEIKI POWER GB1811LN	MEIKI POWER GB1811LE	MEIKI POWER GB1811LN	MEIKI POWER GB1811LE	
種 類	空冷4サイクル1気筒OHVガソリンエンジン										
総 排 気 量 (L{cc})	0.181 {181}										
出力/回転速度 (kW {PS})/rpm)	定格 3.4 {4.7} /1,800 (最大 4.6 {6.3} /2,000)										
使 用 燃 料	自動車用無鉛ガソリン										
燃料タンク容量 (L)	3.6										
始 動 方 式	リコイルスタータ	リコイルスタータ、セルモータ併用	リコイルスタータ	リコイルスタータ、セルモータ併用	リコイルスタータ	リコイルスタータ、セルモータ併用	リコイルスタータ	リコイルスタータ、セルモータ併用	リコイルスタータ	リコイルスタータ、セルモータ併用	
機 能 ・ 性 能	自動開閉下開き・三方枠水平保持・横枠六角支点 箱型三方開閉式荷台・バスケット・デッドマンハンドル						自動開閉下開き 三方枠水平保持・横枠六角支点 箱型三方開閉式荷台・簡易乗用シート バスケット・デッドマンハンドル				自動開閉下開き 三方枠水平保持・横枠六角支点 箱型三方開閉式荷台 立ち乗りステップ/バスケット デッドマンハンドル

型 式		XG850MEB		XG850DMEB		XG850LADEB		XG1200LDEB	
最 大 作 業 能 力 (kg)		850						1,200	
機 体 寸 法 (長×幅×高) (mm)		2,900×1,210×1,245						2,840×1,185×1,425	
機 体 質 量 (kg)		560		615		685		740	
荷 台 内 寸 (長×幅×高) (mm)		1,830×1,080×240						1,845×1,080×230	
荷 台 面 地 上 高 (mm)		495						605 ～ 1,515	
走 行 部	操 向 方 式	サイドクラッチ (内拡式ブレーキ)							
	変 速 段 数	F4 / R4						F3 / R2	
	速度 前進／後進 (km /h)	1.4 2.4 4.1 7.2 / 1.1 1.9 3.6 6.2						2.0 4.3 6.9 / 2.0 4.3	
	クローラ (W×P×L)	250mm×72mm×50リンク						250mm×72mm×48リンク	
	クローラ外幅 (クローラ幅) (mm)	1,050 (250)						1,030 (250)	
エ ン ジ ン	接 地 長 (mm)	1,250						1,180	
	型 式 名	MEiKi POWER GB290LE						MEiKi POWER GB290	
	種 類	空冷4サイクル1気筒OHVガソリンエンジン							
	総 排 気 量 (L{cc})	0.296 {296}						0.389 {389}	
	出力/回転速度 (kW {PS}/rpm)	定格 4.4 {6.0} /1,800 (最大 5.8 {8.0} /2,000)						ネット値 定格 7.0 {9.5} /1,800 (最大 8.7 {11.8} /1,800)	
機 能 ・ 性 能	使 用 燃 料	自動車用無鉛ガソリン							
	燃 料 タ ン ク 容 量 (L)	6.0						6.1	
	始 動 方 式	リコイルスタータ、セルモータ併用							
機 能 ・ 性 能		緊急停止スイッチ 三方枠水平保持・横枠六角支点	油圧ダンブ 緊急停止スイッチ・自動開閉下開き 両サイド枠水平保持・横枠六角支点			油圧リフト&ダンブ 自動開閉下開き 両サイド枠水平保持・横枠六角支点		油圧リフトorダンブ 緊急停止スイッチ・自動開閉下開き クッションシート装備 両サイド枠水平保持・横枠六角支点	

小型特殊自動車

抜群の操作性 & 安全性

前引四輪車 小型特殊自動車



最大積載 600kg
ダンプ なし
二輪 駆動
三方枠 水平保持

SL52E(セル付)



最大積載 600kg
油圧 ダンプ
二輪 駆動

SL52DE(セル付)

● 両サイド枠水平保持
※DSE(ステンレス荷台)は除く

運搬車オプション

テカゴワク(56)SET

0457-280-300-0

取付可能型式:SL52E・SL57E

荷台内寸(mm):長2,080×幅1,280

りんご“手かご”積載仕様



たくさん積めて大助かり！

★低い車高で荷物の積み下ろしも楽々!! ★スムーズ走行!!



平積みで
20kgコンテナ10個
レイアウト可能
(SL52・57シリーズ)
※ステンレス荷台を除く



※公道を走行する場合は、小型特殊自動車を運転できる運転免許が必要となります。

小型特殊自動車を購入したり、譲り受けた時点でナンバープレートの交付手続きを行なってください。

※小型特殊自動車は、自動車損害賠償責任保険に必ず加入してください。

また、万一の交通事故補償に備えて、任意保険に加入しておかれることを
お勧めします。 [型式認定番号]SL52・57シリーズ:特2277



最大積載 600kg
ダンプ なし
四輪 駆動
三方枠 水平保持

SL57E(セル付)



最大積載 600kg
油圧 ダンプ
四輪 駆動

SL57DE(セル付)

● 両サイド枠水平保持
※DSE(ステンレス荷台)は除く

歩行(後押し)三輪車



最大積載 600kg
油圧 ダンプ
二輪 駆動

SL52DSE(セル付・ステンレス荷台)

最大積載 600kg
油圧 ダンプ
四輪 駆動

SL57DSE(セル付・ステンレス荷台)



最大積載 250kg
荷台枠 スライド

SL20AB



小型特殊自動車・
歩行(後押し)三輪車の
価格はこちら

型 式	SL52E	SL52DE	SL52DSE
機 体 寸 法 【長(歩行時)×幅×高】(mm)	2,945(3,210)×1,210×1,070	2,950(3,215)×1,210×1,070	2,840(3,105)×1,190×1,280
機 体 質 量 (kg)	375	415	385
荷台内寸(長×幅×高)(mm)	1,830×1,080×240		
荷台面地上高(mm)	520		
操 向 方 式	アッカーマンジャント式		
変 速 段 数	F4/R2		
速度 前進/後進 (km/h)	2.9 4.7 8.1 13.0 / 2.4 3.9		
前 輪 タ イ ヤ	HC4.00-8-4PR		
後 輪 タ イ ヤ	AG19×8.00-10-4PR		
ホイールベース (mm)	1,510		
ト レ ッ ド (mm)	前輪850 後輪770		
型 式 名 類	MEiKi POWER GB181LE		
総排気量 (L{cc})	空冷4サイクル1気筒OHVガソリンエンジン 0.181 {181}		
出力/回転速度 (kW (PS)/rpm)	定格 3.4 {4.7} /1,800 (最大 4.6 {6.3} /2,000)		
使用燃料	自動車用無鉛ガソリン		
燃料タンク容量 (L)	4.5		
始 動 方 式	リコイルスタータ、セルモータ併用		
機 能 ・ 性 能	デフ・デフロック・緊急停止スイッチ 三方枠水平保持・横枠六角支点	デフ・デフロック・油圧ダンプ 緊急停止スイッチ・横枠六角支点 両サイド枠水平保持・自動開閉下開き	デフ・デフロック・油圧ダンプ ステンレス荷台・緊急停止スイッチ 自動開閉下開き
運 転 免 許	小型特殊自動車免許		

※特別注文記号説明 E セルスタート S ステンレス荷台

型 式	SL57E	SL57DE	SL57DSE
機 体 寸 法 【長(歩行時)×幅×高】(mm)	2,945(3,210)×1,210×1,070	2,950(3,215)×1,210×1,070	2,840(3,105)×1,190×1,280
機 体 質 量 (kg)	420	460	430
荷台内寸(長×幅×高)(mm)	1,830×1,080×240		
荷台面地上高(mm)	520		
操 向 方 式	アッカーマンジャント式		
変 速 段 数	F4/R2		
速度 前進/後進 (km/h)	2.9 4.7 8.1 13.0 / 2.4 3.9		
前 輪 タ イ ヤ	AG4.00-8-4PR		
後 輪 タ イ ヤ	AG19×8.00-10-4PR		
ホイールベース (mm)	1,510		
ト レ ッ ド (mm)	前輪850 後輪770		
型 式 名 類	MEiKi POWER GB181LE		
総排気量 (L{cc})	空冷4サイクル1気筒OHVガソリンエンジン 0.181 {181}		
出力/回転速度 (kW (PS)/rpm)	定格 3.4 {4.7} /1,800 (最大 4.6 {6.3} /2,000)		
使用燃料	自動車用無鉛ガソリン		
燃料タンク容量 (L)	4.5		
始 動 方 式	リコイルスタータ、セルモータ併用		
機 能 ・ 性 能	緊急停止スイッチ・駆動切替 三方枠水平保持・横枠六角支点	油圧ダンプ・緊急停止スイッチ・横枠六角支点 駆動切替・両サイド枠水平保持・自動開閉下開き	油圧ダンプ・ステンレス荷台・駆動切替 緊急停止スイッチ・自動開閉下開き
運 転 免 許	小型特殊自動車免許		

※特別注文記号説明 E セルスタート S ステンレス荷台

小型特殊自動車

型 式	SL20AB
機体寸法(長×幅×高)(mm)	1,825×675×990
機 体 質 量 (kg)	115
荷台内寸(長×幅×高)(mm)	1,255~1,595×580~960×160
荷台面地上高(mm)	485
操 向 方 式	サイドクラッチ
変 速 段 数	F2 / R1
速度 前進/後進 (km/h)	2.9 5.0 / 3.0
前 輪 タ イ ヤ	AGP16×7.00-8(2PR)
後 輪 タ イ ヤ	HC3.50-5(2PR)
ホイールベース (mm)	1,020
ト レ ッ ド (mm)	前輪500
型 式 名 類	MEiKi POWER GB131
総排気量 (L{cc})	空冷4サイクル1気筒OHVガソリンエンジン 0.126 {126}
出力/回転速度 (kW (PS)/rpm)	定格 2.3 {3.1} /3,600 (最大 3.0 {4.2} /4,000)
使用燃料	自動車用無鉛ガソリン
燃料タンク容量 (L)	2.5
始 動 方 式	リコイルスタータ
機 能 ・ 性 能	サイドクラッチ付 荷台枠スライド

高床作業車

楽ハネ畝

畝またぎタイプ

一步進んだ野菜収穫を！

野菜にやさしい
鉄板荷台採用

エンジンカバー
ワンタッチオープン

後方デッドマンハンドル、
緊急停止装置装備

超低速走行が可能
前進1速、後進1速を
業界最低速に設定

さらに強く、安全に！

- クローラ転輪など足回りの強化
(当社従来機種比約1.3倍)&
- 積載時前後バランスの改善を実施。

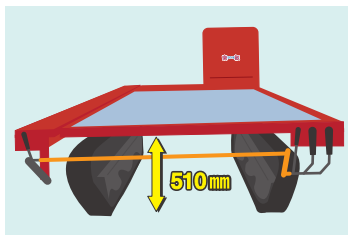
荷台高さ
2段階調節可能

左右前クラッチ
レバー 装備

前方デッドマン
ハンドル装備

簡単トレッド調節
900～1,700mm

XGH600B
XGH600EB(セル付)



オプション

パイプワク(600)SET
0339-254-200-2

ニダイプレート(サブ)ASSY
0339-243-200-1



高床作業車の
価格はこちら

型 式	XGH600B	XGH600EB
最大作業能力(kg)	600	
機体寸法(長×幅×高)(mm)	2,410×1,275～2,075×1,115 (1,215)	
機 体 質 量(kg)	386	399
荷台内寸(長×幅×高)(mm)	2,145×1,205 ～ 2,005	
荷 台 面 地 上 高(mm)	610 (荷台を高くしたとき=710)	
操 向 方 式	サイドクラッチ (H/L)	
変 速 段 数	F4 / R4	
速度前進/後進(km/h)	0.4 0.9 1.8 3.5 / 0.4 0.7 1.9 2.9	
クローラ(W×P×L)	130mm×60mm×59リンク	
軌 間 距 離(mm)	900 ～ 1,700	
接 地 長(mm)	1,075	
型 式 名	MEIKI POWER GB131LN	MEIKI POWER GB131LE
種 類	空冷4サイクル1気筒OHVガソリンエンジン	
総 排 気 量(L{cc})	0.126 {126}	
出力/回転速度(kW{PS}/rpm)	定格 2.3 {3.1} /1,800 (最大 3.0 {4.2} /2,000)	
使 用 燃 料	自動車用無鉛ガソリン	
燃料タンク容量(L)	2.5	
始 動 方 式	リコイルスタータ	リコイルスタータ、セルモータ併用
最低地上高(mm)	510 (荷台を高くしたとき=610)	
機 能 ・ 性 能	左右前クラッチレバー装備・エンジンカバーワンタッチオープン 後方/前方デッドマンハンドル装備・エンジンオイル手元排出 始動安全装置・緊急停止スイッチ	左右前クラッチレバー装備・エンジンカバーワンタッチオープン 後方/前方デッドマンハンドル装備・エンジンオイル手元排出 始動安全装置

安全性の徹底追及 玉ねぎピッカー追従仕様！



クローラ型コンテナ運搬車

非常時のエンジン停止に！
緊急停止スイッチ装備

報知や合図に！
ホーン装備

最大積載 500kg
脚付き コンテナ 10.0PS
XVT500

挟圧防止！

後方デッドマンハンドル装備
万一、後進時に運転者が機体に
挟まれた場合、走行を停止します。

前方衝突時停止！

前方デッドマンハンドル装備
前進中、障害物に衝突した場合、
走行を停止します。

コンテナのズレ防止！
脚置きポケット装備



荷台枠が不要！
フォークリフトでの
作業も容易に行えます！



脚置きポケットに
ピッタリとフィット！

立乗りステップ
標準装備！

ギヤチェンジ不要！
HST(無段変速)制御

レバー1つで前進・後進が可能。
さらに、速度調節が自由に行え、
面倒なギヤチェンジが不要。

最大積載 500kg!
運搬作業の効率化

大容量の荷物をコンテナボックスに
採集し、フォークリフト作業で一度
に運搬が可能。

操作部



ワンタッチ設計！
楽々給油

カバーをワンタッチで簡単に開閉
可能。給油がしやすい機能です。



オプション



シートSET
0580-820-200-0

クローラ型
コンテナの
価格はこちら



型 式	XVT500
機体寸法(長×幅×高)(mm)	2,675×1,115×1,380
機 体 質 量(kg)	410
最低地上高(mm)	155
荷台外寸法(長×幅)(mm)	1,360×1,080
荷 台 面 地 上 高(mm)	455
クローラ(W×P×L)	250mm×72mm×41リンク
軌 間 距 離(mm)	800
接 地 長(mm)	1,064
変 速 方 法	無段変速 (HST)
走行速度(前進/後進)(km/h)	0～4.1 / 0～2.9
型 式 名	MEIKI POWER GB300LE
種 類	空冷4サイクル1気筒OHVガソリンエンジン
総 排 気 量(L{cc})	0.296 {296}
出力/回転速度(kW{PS}/rpm)	定格 5.5 {7.5} /1,800 (最大 7.3 {10.0} /2,000)
使 用 燃 料	自動車用無鉛ガソリン
燃料タンク容量(L)	6.0
始 動 方 式	リコイルスタータ、セルモータ併用
機 能 ・ 性 能	エンジンカバーワンタッチオープン・後方/前方デッドマンハンドル装備・緊急停止スイッチ・立乗りステップ